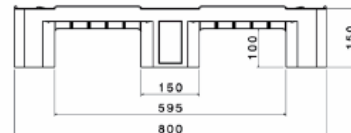
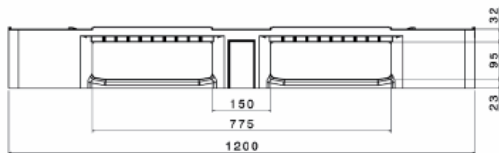
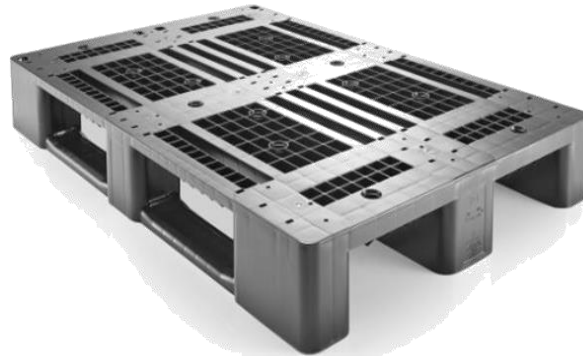


PALETTE INDUSTRIELLE MONOBLOC 800 X 1200 mm

RÉF. D1-R



Caractéristiques

Charge (max.)		Dimensions	800 x 1200 x 150 mm
Statique	5 000 kg	Poids	12 kg
Dynamique	1 000 kg	Matériau	PEHD recyclé
En rack	400 kg	Coloris	noir
		Plancher inférieur	3 semelles
Températures	-40° à +70° C	Entrée	4 côtés

Propriétés

- Facile à nettoyer
- Excellent rapport charge/poids
- Conception monobloc homogène
- Simple et facile à manipuler
- Résistant aux acides, solvants, insectes et bactéries
- Inutile de réaliser un traitement
- Produit 100% écologique en matière recyclée

*1 Toutes les données techniques sont des propriétés caractéristiques qui ont été testées dans des conditions spécifiques. Différentes valeurs de charges peuvent être testées sur demande. Par exemple, le plomb à différentes valeurs qui peuvent être vérifiées sur demande. L'équipe de notre Bureau d'Etudes se tient à votre entière disposition pour étudier vos besoins spécifiques. Tolérances dimensionnelles selon la Norme DIN ISO 2768-V

Mis à jour : 27/03/2017