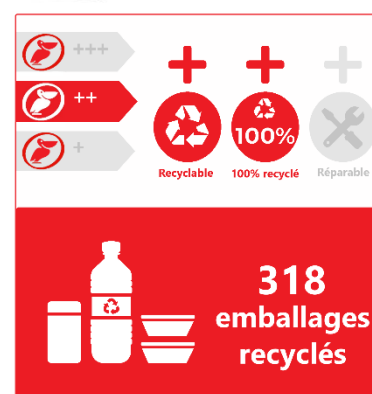


PALETTE INDUSTRIELLE – MED1012/OD/PE/3S



Caractéristiques :

Charge (max.)		Dimensions	1000 x 1200 x 150 mm
Statique	5 000 kg	Poids	12.70 kg
Dynamique	1 250 kg	Matériau	PE, matière recyclée
En rack	500 kg	Coloris	Gris Foncé
Entrée	4 côtés	Plancher inférieur	3 semelles
Rebords (6mm)			

Propriétés :

- La palette plastique MED1012/OD/PE/3S a été conçue pour offrir une haute performance à un coût réduit, en supportant des charges dynamiques allant jusqu'à 1 250 kg.
- Idéale pour les circuits fermés, la distribution, les sites de production et l'exportation – dans tous les secteurs industriels : agroalimentaire, vente au détail, journaux et produits pharmaceutiques.
- Le plancher ouvert, avec son design de bloc à accumulation dynamique, garantit un nettoyage efficace et un séchage rapide – que ce soit manuellement ou à l'aide de nettoyeurs automatiques.

Les valeurs de référence se rapportent à des expériences pratiques et aux parts de la norme ISO 8611, basées sur des charges uniformément réparties à température ambiante (20°C). Différentes conditions de fonctionnement peuvent entraîner des divergences au niveau des valeurs. Ces dernières peuvent être contrôlées sur demande. Les dimensions et le poids de la palette sont variables. Ce matériau est également disponible en matière vierge; charges et poids identiques. – Toute dégradation ou cassure de la palette peut faire varier ces résultats.

Mis à jour : 28/04/2021