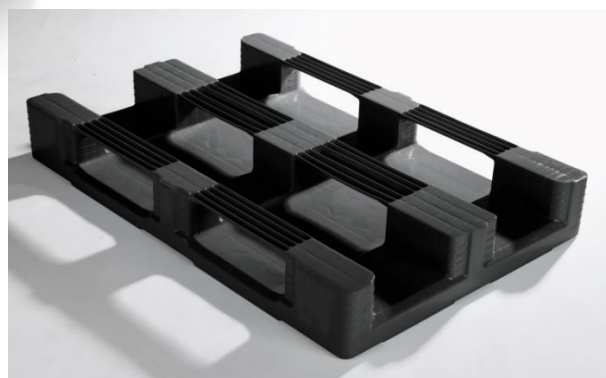
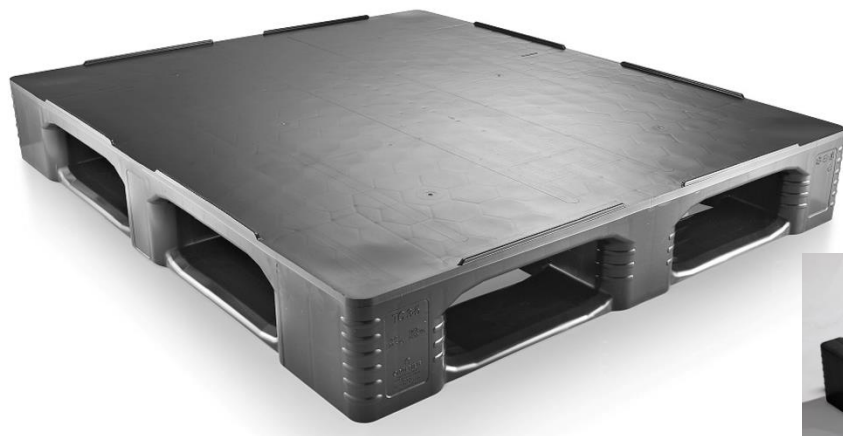


PALETTE LISSE RECYCLÉE – TC3/ECO

Palette recyclée 1000 x 1200 mm



La palette plastique TC3 présente un plancher entièrement lisse sur ses deux faces qui facilite le nettoyage.

La matière recyclée qui la compose est très résistante, ce qui rend cette palette particulièrement adaptée à la manutention des charges lourdes.

Caractéristiques :

Dimensions (mm)	1 000 x 1 200 x 160
Charge statique (Kg)	7 500
Charge dynamique (Kg)	1 500
Charge en racks (Kg)	1 250
Poids (Kg)	22
Matériau	PEHD matière régénérée

- Dessus et dessous entièrement lisses
- Grande capacité de charge
- Résistance aux chocs et solidité des parois
- Structure fermée pour éviter les contaminations

¹ Les valeurs se rapportent à des expériences, basées sur des charges uniformément réparties à température ambiante (20°C). Différentes conditions de fonctionnement peuvent entraîner des divergences au niveau des valeurs. Ces dernières peuvent être contrôlées sur demande. ² Les dimensions et le poids de la palette sont variables.

Mis à jour le : 18/01/2022