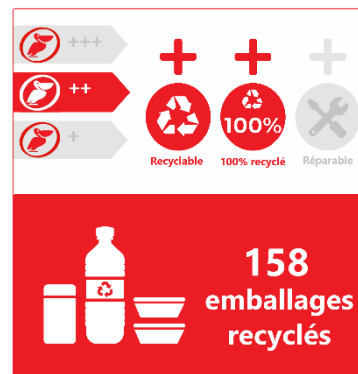


PALETTE INDUSTRIELLE - EMB1012/PE/9P

Palette réutilisable emboîtable industrielle



Caractéristiques :

Charge (max.)		Dimensions	
Statique	1800 kg	Poids	6.30 kg
Dynamique	1000 kg	Matériau	PE matière recyclée
		Couleur	Noir
Entrée	4 côtés	Plancher inférieur	9 pieds
Rebords (6 mm)			

Propriétés :

- Économique
- Poids léger et faible hauteur
- Simple et facile à manipuler
- Palette parfaitement adaptée au fret Aérien
- Économies de frais de transport grâce à une réduction optimale du volume
- Résistant aux acides, solvants, insectes et bactéries
- Produit 100% écologique en matière recyclée

¹ Les valeurs de référence se rapportent à des expériences pratiques et aux parts de la norme ISO 8611, basées sur des charges uniformément réparties à température ambiante (20°C). Différentes conditions de fonctionnement peuvent entraîner des divergences au niveau des valeurs. Ces dernières peuvent être contrôlées sur demande. ² Les dimensions et le poids de la palette sont variables. ³ Toute dégradation ou cassure de la palette peut faire varier ces résultats.

Mis à jour : 28/04/2021