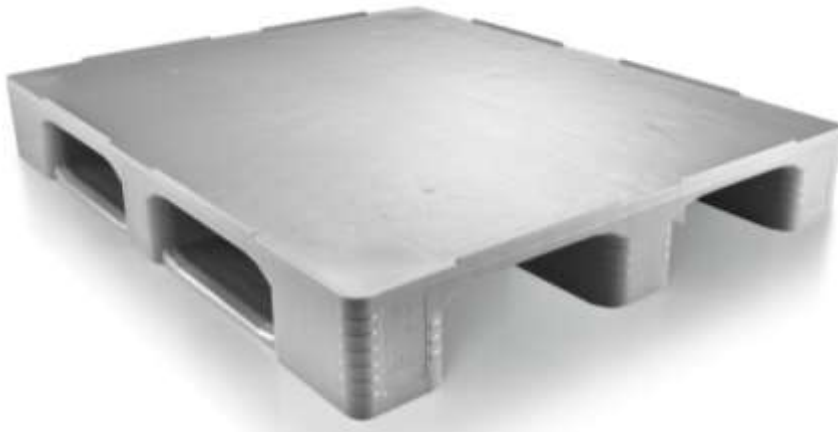


## PALETTE PLASTIQUE LISSE – TC3

Palette alimentaire 1000 x 1200 mm



La palette plastique TC3 présente un plancher entièrement lisse sur ses deux faces qui facilite le nettoyage.

De qualité alimentaire, elle est idéale pour les applications dans les secteurs cosmétiques, pharmaceutiques et bien sûr agro-alimentaires.

### Caractéristiques :

|                       |                    |
|-----------------------|--------------------|
| Dimensions (mm)       | 1 000 x 1 200x 160 |
| Charge statique (Kg)  | 7 500              |
| Charge dynamique (Kg) | 1 500              |
| Charge en racks (Kg)  | 1 250              |
| Poids (Kg)            | 22                 |
| Matériau              | PEHD vierge        |

- Palette hygiénique de très haute qualité
- Dessus et dessous entièrement lisses
- Grande capacité de charge
- Résistance aux chocs et solidité des parois
- Structure fermée pour éviter les contaminations
- Températures d'utilisation de - 20° C à + 40° C

<sup>1</sup> Les valeurs se rapportent à des expériences, basées sur des charges uniformément réparties à température ambiante (20°C). Différentes conditions de fonctionnement peuvent entraîner des divergences au niveau des valeurs. Ces dernières peuvent être contrôlées sur demande. <sup>2</sup> Les dimensions et le poids de la palette sont variables.